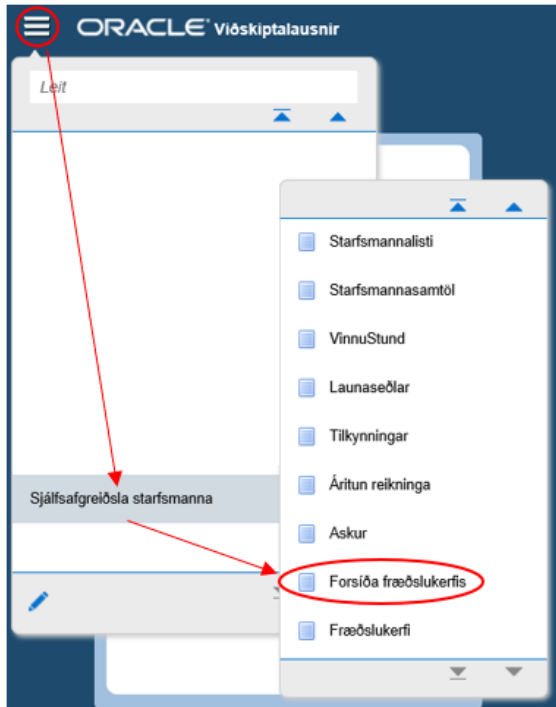


Leiðbeiningar – skráning á námskeið í gegnum forsíðu fræðslukerfis Orra

Skráið ykkur inn í Orra veljið „Sjálfsafgreiðsla starfsmanna“ í strikunum þremur (hamborgaranum) og svo „Forsíða fræðslukerfis“.



Eða smellið [hér](#) og skráið ykkur inn í þessa mynd með sama notendanafni og lykilorði og inn í Orra/VinnuStund



Fræðslukerfið

 Remember username ?

Sign In

Smellið á „Námskeið í boði“



Smellið á „Sjá nánar“ á þeirri fræðslu sem þið viljið skoða

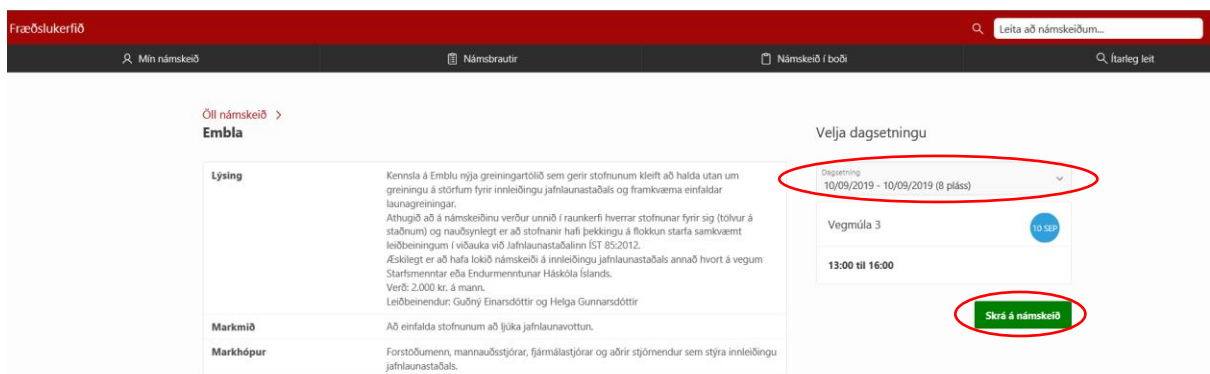


Embla

Kennsla á Emblu nýja greiningartólið sem gerir stofnunum kleift að halda utan um greiningu á störfum fyrir innleiðingu jafnlaunastaðals og

...

Veljið dagsetningu (ef við á) og smellið á „Skrá á námskeið“



Smellið á „Staðfesta“

Staðfesta skráningu

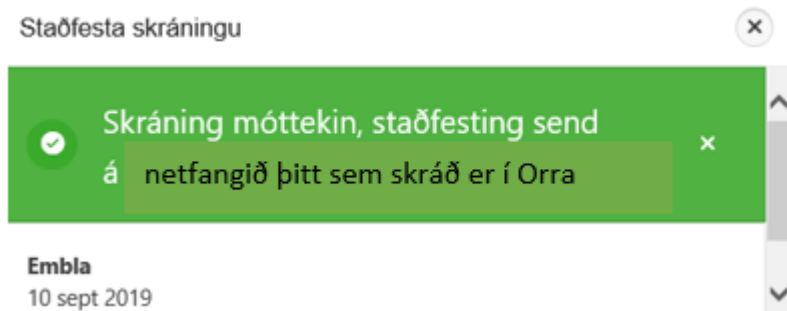
Embla

10 sept 2019
13:00

Hætta við

Staðfesta

Þá birtist þessi gluggi:



Í tölvupósti koma þessi skilaboð:



Skráning á **Embla** móttækin.

Vinsamlegast opnið viðhengi til þess að skrá tímarni í dagatalið þitt

Lýsing:

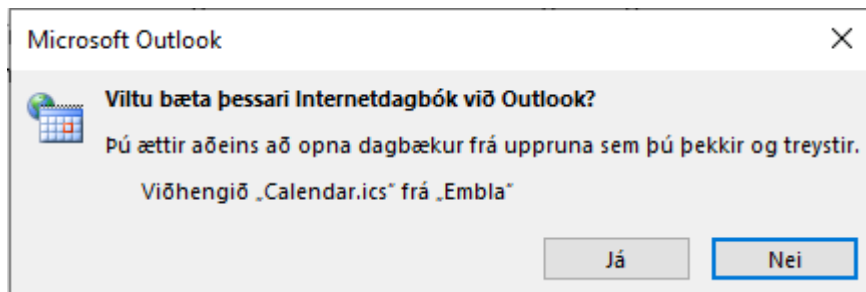
Kennsla á Emblu nýja greiningartólí sem gerir stofnunum kleift að halda utan um greiningu á stórum fyrir innleiðingu jafnlaunastaðals og framkvæma einfaldar launagreiningar. Athugið að á námskeiðinu verður unnið í raunkerfi hversrar stofnunar fyrir sig (tölur á staðnum) og nauðsynlegt er að stofnanir hafi þekkingu á flokkun starfa samkvæmt leiðbeiningum í viðauka við Jafnlaunastaðalinn ÍST 85:2012. Æskilegt er að hafa lokið námskeiði á innleiðingu jafnlaunastaðals annað hvort á vegum Starfsmenntar eða Endurmenntunar Háskóla Íslands.

Verð: 2.000 kr. á mann.

Leiðbeinendur: Guðný Einarsdóttir og Helga Gunnarsdóttir

Fyrir frekari upplýsingar eða til þess að afskrá smellið [hér](#)

Smellið á viðhengið í tölvupóstinum og svo „Já“ ef þið viljið að fræðslan birtist í dagbókinni ykkar



Smellið að lokum á „Vista og loka“ inni í dagbókinni

