

Ársreikningur

Ársreikningurinn samanstendur í grunninn af 9 skýrslum sem eru:

- Rekstrarreikningur
- Efnahagsreikningur
- Sjóðstreymi
- Fjárlagaviðföng
- Tekjur
- Gjöld
- Fjárheimildir og viðskiptareikningur við ríkissjóð
- Staða bankareikninga og sjóða
- Staða viðskiptamanna

Auk þess eru 2 samsettar skýrslur:

- Allar skýrslur þ.e. ársreikningurinn í heild sinni
- Rekstrarreikningur, efnahagsreikningur og sjóðstreymi

Ársreikningurinn uppfærast á klukkutímabasi

Til að komast inn í ársreikningsforritið er farið inn í aðalvalmynd Oracle kerfisins.

Farið er í gegnum GL aðgang, t.d. GL lesaðgang, GL fjármálastjóri eða GL bóvari.

Heimasíða Oracle viðskiptalausna

Aðalvalmynd

Einstaklingsstilla

- 99100 GL Uppgjör
- RIKI Allt AP Lesaðgangur
- Ríki Allt AR Lesaðgangur
- RIKI GL Manager
- 1 RÍKI GL Lesaðgangur
 - Fyrirspurnir
 - 2 Skýrslur
 - 3 Keyrsla
 - Fjárhagslegt
 - 4 Staðlað
 - Annað
- RÍKI GL Skýrslur
- Sjálfsafgreiðsla starfsmanna
- SKEF GL Stofnskrár
- XXXX GL Skýrslur

Verkefnalisti

Fullur listi

Frá	Tegund	Efni	Sent	Til afgr. fyrir
Engar tilkynningar eru í þessari sýn.				
✓ TIP Orlofsreglur - Endurbeina eða svara tilkynningum sjálfvirk.				
✓ TIP Vinnulistaágangur - Tilgreinið hvaða notendur geta skoðað og brugðist við tilkynningum.				

Eftirlæti

Einstaklingsstilla

Velja Gangsetja keyrslu

Finna keyrslur

Keyrslum lokið
 Keyrslur í vinnslu
 Allar keyrslur
 Sérstakar fyrirspurnir

Keyrslunúmer

Heiti

Keyrsla samþykkt

Keyrslu lokið

Staða

Áfangi

Umbeðið af

Sýna keyrsluset

Raða eftir **Keyrslunúmer**

Veljið fjölda daga til að skoða:

Hér er valið **stök keyrsla** og í lagi

Aðalvalmynd - RÍKI GL Lesaðgangur

Aðgerðir Skjöl Vinnslur

Skýrslur: Keyrsla: Staðlað

Keyra staðlaðar skýrslur

- + Fyrirspurnir
- Skýrslur
 - Keyrsla
 - Fjárhagslegt
 - Staðlað**
- + Annað

Gangsetja nýja keyrslu

Hvaða tegund af keyrslu á að keyra?

Stök keyrsla
 Aðgerðin heimilar einstaka keyrslu.

Samsett keyrsla
 Aðgerðin heimilar fyrirframskilgreint keyrsluset.

Þá birtist þessi mynd. Í heiti er skrifað **árs** og ýtt á tab takkann á lyklaborðinu.

Þá birtast þær níu skýrslur sem mynda ársreikninginn ásamt tveimur samsettum skýrslum eins og nefnt var hér á undan. Velja þá skýrslu sem á að keyra og ýta á **OK**.

Heiti	Viðskiptala
Ársreikningur - Allar skýrslur.xml	General Le
Ársreikningur - efnahagsreikningur.xml	General Le
Ársreikningur - fjárheimildir og viðskiptareikningur við ríkissjóð.xml	General Le
Ársreikningur - fjárlagaviðföng.xml	General Le
Ársreikningur - gjöld.xml	General Le
Ársreikningur - Rekstrarreikningur, efnahagsreikningur og sjóðstreymi.xml	General Le
Ársreikningur - rekstrarreikningur.xml	General Le
Ársreikningur - sjóðstreymi.xml	General Le
Ársreikningur - staða bankareikninga.xml	General Le
Ársreikningur - staða viðskiptamanna.xml	General Le
Ársreikningur - tekjur.xml	General Le

Myndin hér að neðan sýnir **færíbreyturnar** sem þarf að fylla út í.

Valið er **stofnananúmer** og **árið** sem á að keyra. Valið er **já** í uppfæra valið ár til að fá alltaf nýjustu upplýsingar.

Síðan er **tímabilið** valið en mikilvægt er að velja 13. tímabil til að fá endanlegan ársreikning fyrir ákveðið ár.

Forritið er einnig virkt innan ársins. Hægt er að velja t.d. tímabil 09-12 (nóvember 2012) og þá fáum við stöðuna á þeim tímapunkti.

Þegar búið er að fylla út í færíbreyturnar er valið í lagi.

Færíbreytur

Stofnun **09103** Fjársýsla ríkisins

Ár **2012** Ár 2012

Uppfæra valið ár **Já**

Tímabil **13-12**

Í lagi Hætta við Hreinsa Hjálp

Velja **gangsetja** til að keyra viðkomandi skýrslu. Þá birtist gluggi sem spyr hvort hefja eigi aðra keyrslu (já) eða ekki (nei).

Gangsetja keyrslu

Keyrslur...

Afrita...

Heiti **Ársreikningur - Allar skýrslur xml**

Rekstrareining

Færíbreytur **09103:2012:Já:13-12**

Tungumál **Íslenska**

Tungum.stillingar... Villuleitarkostir

Tímasetningar...

Keyra verkið **Eins fljótt og mögulegt er**

Við lok...

Vista allar úttaksskrár Dreifa úttaki

Uppsetning **Ársreikningur - Allar skýrslur 1**

Tilkynna

Prenta á **noprint**

Hjálp **Gangsetja** Hætta við

Ákvörðun

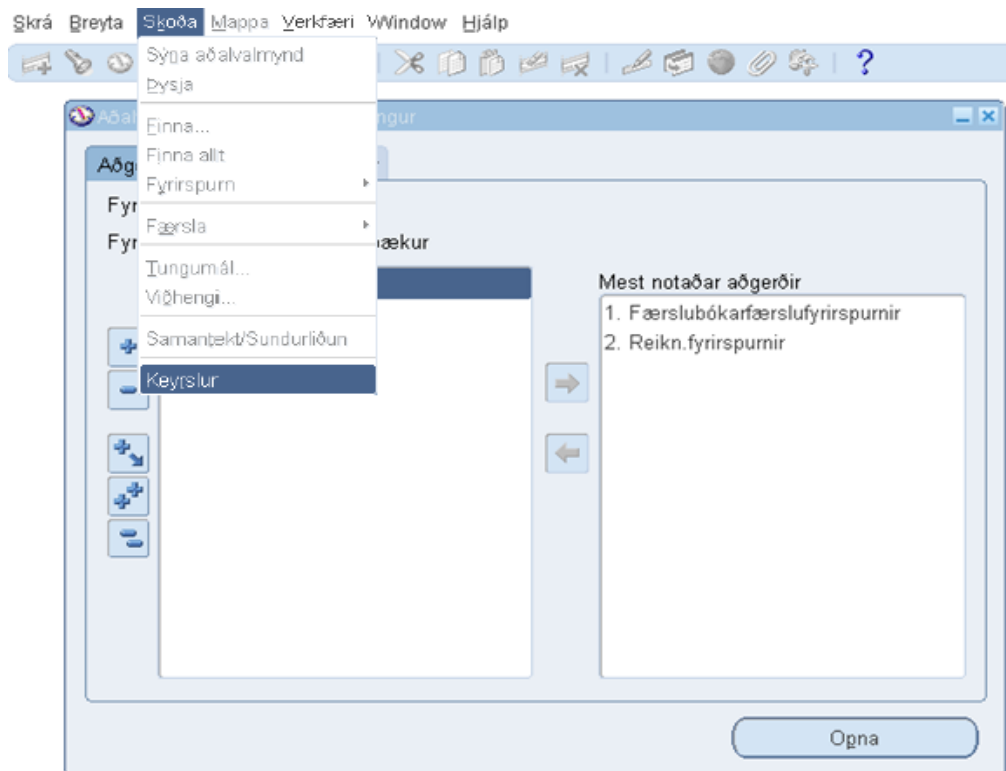
Keyrsla hafin.
(keyrslunúmer = 38943019)

Hefja aðra keyrslu?

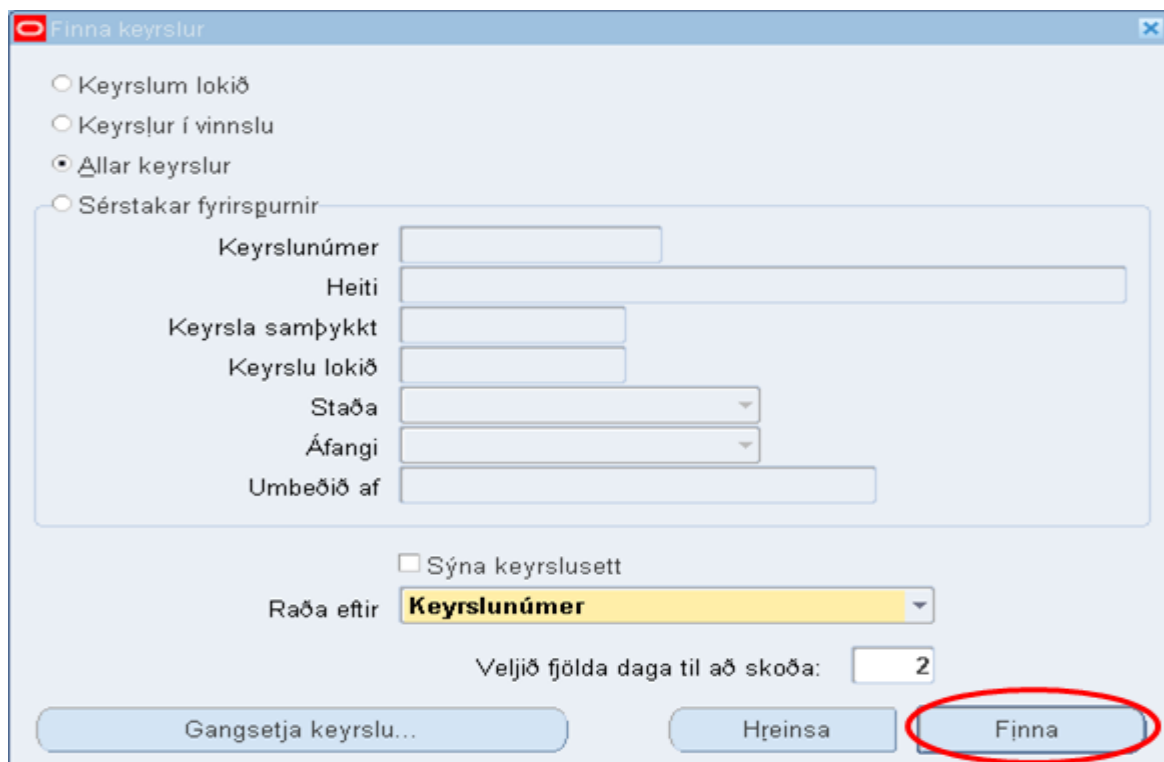
Já Nei

Afmenningarvalko...

Til þess að sækja skýrsluna þarf að fara í **skoða** og síðan **keyrslur**.



Hér þarf að smella á **finna**



Smella þarf á hnappinn **uppfæra gögn** þangað til við fáum stöðuna **lokið venjulegt**. Þá er hægt að smella á **skoða úttak** og þá birtist viðkomandi skýrsla.

Keyslur

Uppfæra gögn Finna keyslur Gangsetja nýja keyslu...

Keyslunúmer	Heiti	Yfirlit	Afangi	Staða	Færibreytur
38942538	Ársreikningur - Allar skýrsl		Í vinnslu	Eðlilegur	2, 09103, 2012, J, 13-12, J, J,
38942362	Ársreikningur - Allar skýrsl		Lokið	Venjulegt	2, 09103, 2012, J, 13-12, J, J,

Geyma keyslu Skoða upplýsingar... Skoða úttak

Hætta við keyslu Greining Skoðg atburðaskrá...